



SAKAI MOKKO

別注/OEM 及び 納品事例集

境木工は製作の全工程を自社工場で一貫して行っている生産体制を活かして、別注品・特注品のオーダーやショップオリジナル製品、また、OEM 製品のご相談を承っています。

大川家具・職人メイドの技術、品質、対応力で
ご要望にきめ細かくお応えします。

また、ダイニングやその他製品についてもショールームやクリニック、飲食店などの業務用途、また個人さま宅のインテリアコーディネートにおいても多数の納品と導入の経験がございます。

特注品も、また既製品での導入についても、ぜひ境木工にご相談下さい。



SAKAI MOKKO

有限会社境木工

〒831-0016 福岡県大川市酒見376

Tel: 0944-87-5723 Fax: 0944-87-5752

HP: <https://sakaimokko.jp/> Mail: sakaimokko@s-central.jp



木製キッチン

愛知の工務店・イシハラスタイルと家具デザイナー・村澤一晃と三者協働でつくったオーダーキッチン。お客様のための要望で、無垢材を使った木製キッチンの製作に取り組みました。無垢板で作るワークトップは、見た目の美しさと木口からの吸水をできるだけ防ぐために三方留め接ぎで製作。素材はブラックチェリーのオイル仕上げ。水まわりにオイル仕上げの無垢材を使うことは、使い方や手入れについて住まい手の理解と納得があり、引渡し後も末長い関係がづくからこそ実現した仕様です。

【商品仕様・材質】

サイズ : W1500～3000mm でオーダー対応

素材 : 樹種、仕上げ オーダー対応 (写真はブラックチェリーのオイル仕上げ)

デザイン : 村澤一晃

発注者 : イシハラスタイル



鉄フレームと無垢板で作ったこのキッチン。無垢材からステンレスグリルの流れが美しい。



仕上げの美しさと水の浸入を防ぐため、無垢板を三方留め接ぎという手法にて製作。



納品後にもお客様のお宅にうかがい、設置状況を確認し、打ち合わせをしました。



アイランド型の無垢材で作ったワークトップ。広々とした作業台は料理が捗るだけでなく、パーティの際には立食用のテーブルとしても活用出来る。



愛知の工務店・イシハラスタイルと家具デザイナー・村澤一晃と三者協働でつくったオーダーキッチン。床材との見栄えのつながりの良い無垢材を使った木製フレームと収納に、ステンレスのワークトップを合わせて、無機質と有機質の融合した木製キッチンを製作しました。素材はホワイトオークのオイル仕上げ。水まわりにオイル仕上げの無垢材を使うことは、使い方や手入れについて住まい手の理解と納得があってこそ。引渡し後も末長い関係がつづくからこそ実現した仕様です。

【商品仕様・材質】

サイズ : W1500 ~ 3000mm でオーダー対応

素材 : 樹種、仕上げ オーダー対応 (写真はホワイトオークのオイル仕上げ)

デザイン: 村澤一晃

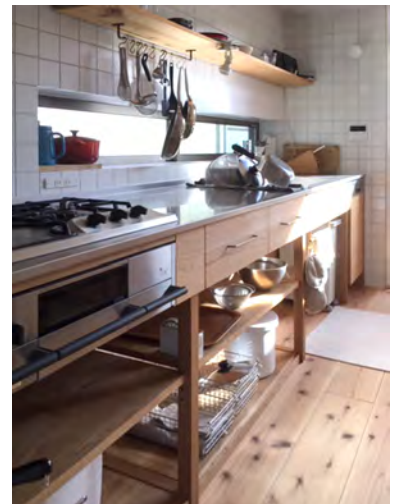
発注者: イシハラスタイル



ご使用后、追加でオーダーいただいた収納。別注なのでサイズも家とキッチンにぴったり。



木製フレームと収納が美しい。天袋の代わりに棚と調理器具用フックを取付。



すっきりした見た目以上に収納力たっぷり。片付ける癖もつき、いつも綺麗なキッチンに。



引出しワゴン



カウンターデスクの使い勝手を良くするために、カウンターデスクにぴったりすっきり収まる木製ワゴンを製作。引き出し内部は桐で製作しています。前面のウォールナットの縁は、デザインのアクセントであり、ワゴンを動かすときの手掛けになります。長い天板はカウンター材としてホワイトオークの幅はぎ材を納品し、現場施工をしていただきました。

【商品仕様・材質】

サイズ : W450×D490×H650

素材 : 前板 タモ板目材 フレーム ウォールナット 引き出し 桐無垢材
天板ホワイトオーク

デザイン : 村澤一晃

発注者 : ベガハウス



無垢の前板を生かし、金具ではなく、かき込みでつくった引き出しの手掛け。引き出しは3段で、下段にはA4 ファイルを収納できます。



サイドテーブルのように使うこともできます。上部には縁を設けて、ものが置きやすいように。



引き出しはスライドレールでスムーズに開閉。内部は桐の無垢材。仕切りに、ペントレーも。



広々とした空間と、カウンターデスクを雑然とさせず、機能性を高めました。その他、壁材用の無垢突板などの販売も行っています。



キャスターは目立たないコンパクトサイズ。動きはスムーズでロック機構もそなわっています。

箱火鉢



床座を楽しむ。炭火を楽しむ。一人で豊かな時間を楽しむ。誰かと小ぢんまりと一緒の時間を楽しむ。現代の住まいの必需品ではありませんが、日本人の暮らしに寄り添って継承されてきたあたたかな道具です。畳でもフローリングでも。炭火で沸かした茶の湯や燗酒、炙った干物や餅は格別。豊かな時間が生まれる暮らしの道具。心の贅沢品です。

【商品仕様・材質】

素材 : 木部 桐 神代色 炉 銅

デザイン : 村澤一晃

発注者 : ペガハウス



箱火鉢の蓋を天板に、箱膳下段に収納されている木枠を脚にして、小卓子を組むことができます。天板の下に脚4つまで収まります。



箱膳は使わない時は片付けておけば部屋はスッキリ。引き出しと脚の隙間に指をかけて持ち運びできる可動性も魅力。



箱火鉢と箱膳3つをセットしたところ。桐ダンスをつくる箱物の伝統技術が注がれているオリジナリティ溢れる逸品です。



お気に入りの食器や酒器、お茶の道具を箱膳上段の引き出しに。すべてに桐の無垢材を使い、外側も内側もきれいに仕上げています。

中原眼鏡店 本店の店舗什器



sail 中村圭吾氏の監修にて熊本市の眼鏡店の店内什器を制作しました。

眼鏡という繊細な商品の展示に適した柔らかい桐素材の特性と、本体 / 引き出しのロッキング組を生かしたデザインで店内を素敵な空間に仕上げました。

【商品仕様・材質】

素材 : 桐無垢材

監修 : sail (セイル) 中村圭吾

発注者 : 中原眼鏡店 本店 (熊本県熊本市)





K 様邸の壁面収納家具

個人のお客様より壁面収納家具のオーダーをいただきました。

デッドスペースになりがちな壁面を有効活用するために、キャビネットとオープン収納を設置した余白のスペースにプロジェクターにて映像を投影できるようにサイズを最適化。

壁が住宅を構成するための構造体としてではなく、生活を彩るためのメインスペースになるお手伝いをさせていただきました。

境木工らしい、暮らしに合わせる家具をお納めさせていただきました。

【商品仕様・材質】 素材：ウォールナット突き板 発注者：福岡市中央区 K 様邸



I 様邸 仕切付き 2 段ベッド

個人のお客様より仕切付き 2 段ベッドのオーダーをいただきました。

生活の時間軸の異なる 2 人が同じスペースを共有するために仕切付きベッドを納品。

互いの就寝の場所を仕切るだけでなく、目隠しができるので安心できる程度に気配を感じながらもプライベート空間を仕切ることができます。

境木工らしい、生活者のための家具をお納めさせていただきました。

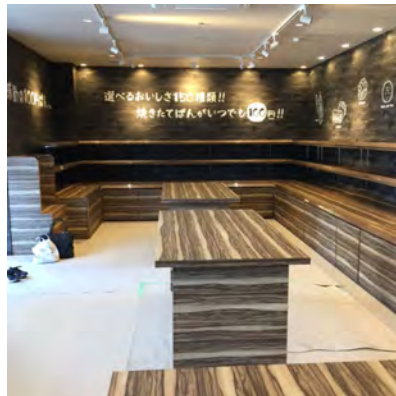
【商品仕様・材質】 素材：ひのき無垢、桐無垢 発注者：福岡市中央区 I 様邸





全国にチェーン展開をされているパン屋さんの店内什器を製作。商品販売時の見栄えが良くなるのはもちろんのこと、店舗スタッフのオペレーションをスムーズに行う為に、棚の高さや間隔などについても考慮しました。中央の催事向け島型什器やレジカウンターも合わせて製作。統一感ある仕上がりに。

発注者：伊三郎製ぱん（複数店舗の店内什器を製作しました。）



新設中学校 校長室の書棚＋サイドボード

統合合併した中学校の校長室に書棚とサイドボードを納品しました。校長室の威厳を高めるようなしっかりと高級感のある作りに仕上げました。年々増えていく資料を綺麗に整理することが出来るように、少し多すぎると感じる位充分な収納スペースと収納力を持たせました。もちろん、沢山の資料を置いても問題が無いように、しっかりと強度も保っています。これから何十年と渡って使っていただけるよう気を配りました。

【商品仕様・材質】 素材：ホワイトオーク突き板 発注者：福岡県大川市



年表や年ごとの卒業アルバムなどはすぐに目的にアクセス出来るようにガラス戸の中に、見える収納として抜群の収納力があります。木工のまち大川だからこそ、木製の家具にこだわりました。



壁面のスペースを無駄にしないよう、壁全体に収納を作りました。ホワイトボードを邪魔しない高さで、天面はディスプレイにも使えます。情報保護の為に、鍵付きの収納も用意しております。



会計士事務所の壁面書棚

オフィスビルにある会計士事務所の壁面書棚を製作しました。賃貸の事務所内への造作の為、壁や壁紙にダメージが残らないようにと、高さのある書棚をしっかりとした別注造作のつかえ棒にて固定。蔵書や資料の増える事務所に沢山の収納力と地震等、万が一の際の安定感を同時に叶えました。

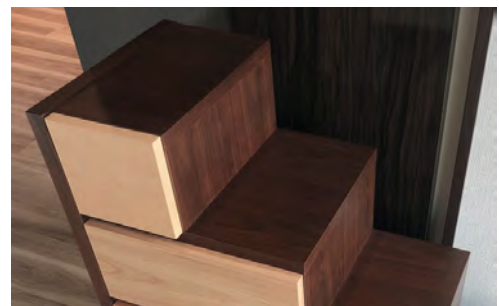
【商品仕様・材質】 素材：ウォールナット突き板 発注者：井上二郎公認会計士事務所



住居兼事務所（SOHO）の別注階段チェスト

東銀座の住居兼事務所（SOHO）内の配管通しなどの為に出来た、歪なデッドスペースを素直に埋める別注サイズの階段チェストを製作しました。レールや釘、ネジなどの金具を一切使わずとも引き出せる引き出しは、桐材で組み上げており天面や本体には5種の天然木を贅沢にしようしました。

【商品仕様・材質】 素材：アルダー材 / メープル材 / タモ材 / ブラックチェリー材 / ウォールナット材 発注者：東京都中央区 Jamie 氏



サイズオーダーで製作をした階段チェストの納品をさせていただいた後、大変気に入ってもらったので追加注文でベッドヘッドキャビネットのご注文もいただきました。（※画像は階段チェスト背面に側面のみ）



精神科・児童精神科・心療内科という特性上、単にクリニックとしてだけではなく、施設内には回復支援のための住まいがあります。木々溢れる「のぞ風と虹の街」の構内には、やはり無垢材の製品が心を和ませぴったりということで発注をいただきました。

【商品仕様・材質】

素材：ウォールナット材・ホワイトオーク材などのダイニングなどを多数納品

設計：株式会社環・設計工房 一級建築士事務所

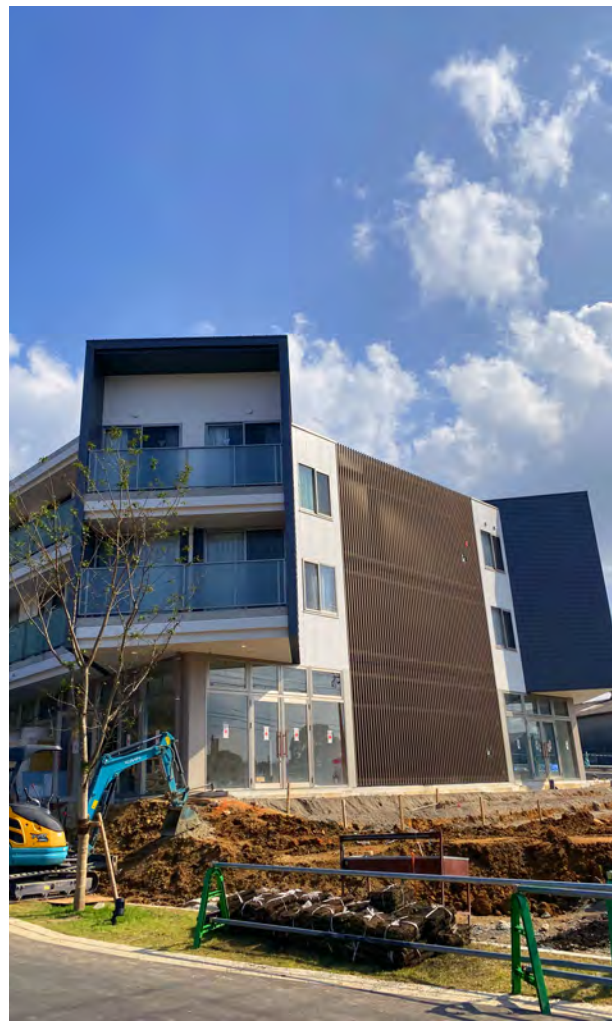
発注者：医療法人コミュニティ風と虹 のぞの丘病院



3階の共同スペースにはホワイトオーク材のシリーズでナチュラルで落ち着いた空間を作る事が出来ました。



2階の共同スペースはウォールナット材のシリーズでシックで高級感溢れるしつらえに。



共同住宅 Casa Verde に境木工の商品を導入させていただきました。



「のぞえ風と虹の街」の広大な構内には、のぞえの森保育園があります。



保育園の職員室と、ミーティングルームに納品。
床も壁も天井も、木が沢山の保育園にはナチュラルテイストで汚れにくいオークのチェアを置いていただきました。



ギャラリースペース兼ミーティングスペースにはカフェをイメージしたウォールナット材の丸テーブルと小さい肘掛けの付いたチェアを納品。



訪問看護ステーションと、ギャラリースペースに納品。
訪問看護ステーションは残念ながら既にご利用中だったので、写真は控えましたが、ダイニング用のテーブルをオフィス用に。

デュアルモニターを活用の方や、紙資料の多い職種の方にはご提案できる新しい使い方。

その他、医局用のデスクや収納の製作のご相談も。
新規施設着工や、大学の新設に向けてお話をいただいています。



新設のカフェ、Cafe il vente にも境木工の商品を納品させていただきました。
ウォールナット材のフローリングに、爽やかなホワイトオーク材の家具が非常にナチュラル感溢れて良い空間に仕上がっています。



ホワイトオークの肘付きチェアがリラックス感満点です。



70 角のテーブルがちょうどいい感じです。
店舗内の石窯で焼いたピザをそのまま提供いただけます。
大きめのピザ皿を置いても 2 人掛けでゆったりとした間隔でくつろげます。

今後も医局のデスクや、新設の医院、学校施設への納品もご検討をいただいております。



SAKAI MOKKO

別注/OEM 及び 納品事例集

TO BE CONTINUED...

追加事例 続々更新予定

事例集に掲載を許可いただけるお客さま、
事業所さまはぜひ境木工までお知らせ下さい。

ご要望の掲載クレジットなどご相談させていただいた上、
今後の提案や販促活動に役立てさせていただきます。



SAKAI MOKKO

有限会社境木工

〒831-0016 福岡県大川市酒見376

Tel: 0944-87-5723 Fax: 0944-87-5752

HP: <https://sakaimokko.jp/> Mail: sakaimokko@s-central.jp